

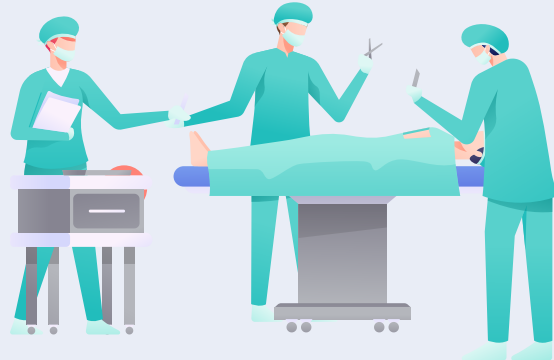
CALENDÁRIO DA AV2 - 6º PERÍODO

01 a 07 de dezembro

Segunda
06/12

Avaliação de:

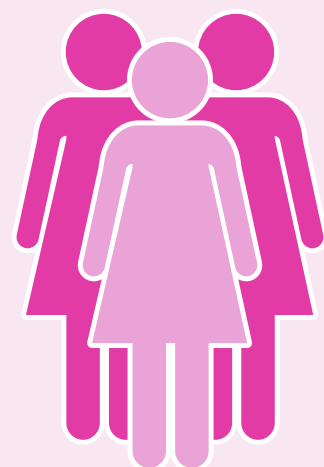
Centro
cirúrgico e
CME



Terça
07/12

Avaliação de:

Saúde da
mulher



Quarta
01/12

Avaliação de:

Saúde do adulto
2



Quinta
02/12

Avaliação de:

Tópicos
Integradores 1



Sexta
03/12

Avaliação de:

Saúde do
adolescente



CALENDÁRIO DA AV2 - 4º PERÍODO NOITE

01 A 07 DE DEZEMBRO

**Segunda
06/12**

Avaliação de:

- Vigilância em saúde
- Legislação e exercício profissional
- Alimentação e nutrição aplicada a enfermagem



**Terça
07/12**

Avaliação de:
Semiologia



**Quarta
01/10**

Avaliação de:
Farmacologia



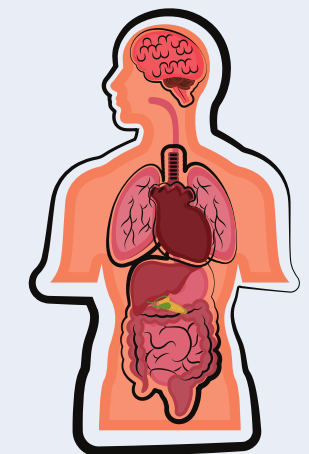
**Quinta
02/12**

Avaliação de:
Tópicos integradores 1



**Sexta
03/12**

Avaliação de:
Anatomia aplicada a enfermagem



CALENDÁRIO DA AV2 - 4º PERÍODO - MANHÃ

01 a 07 de
dezembro

Segunda
06/12

Avaliação Prática
de:
Semiologia



Terça
07/12

Avaliação Prática
de:
Semiologia



Quarta
01/12

Avaiiação de:
Farmacologia



Quinta
02/12

Avaliação de:
Tópicos
Integradores 1



Sexta
03/12

Avaliação de:
Anatomia
aplicada a
enfermagem
Vigilância em
saúde (2)
Legislação e
exercício (3)
profissional
Alimentação e
nutrição aplicada
ao cuidado (4)

As avaliações 2, 3 e 4 ficarão disponíveis por 48h

CALENDÁRIO DA AV2 - 2º PERÍODO

Manhã

01 a 07 de dezembro

Terça
07/12

Avaliação de:

Anatomia humana
Bioquímica

Quarta
01/12

Avaliação de:

Genética humana
Citologia e embriologia

Quinta
02/12

Avaliação de:

Fisiologia humana

INFORMAÇÕES

ATENÇÃO:

Todas as avaliações serão online

09/12 - prazo final para solicitar 2º chamada

13 a 17/12 - avaliação de 2º chamada para AV1 e AV2

21 a 29/12 - Avaliação Final



CALENDÁRIO DA AV2 - 2º PERÍODO NOITE

01 a 07/12

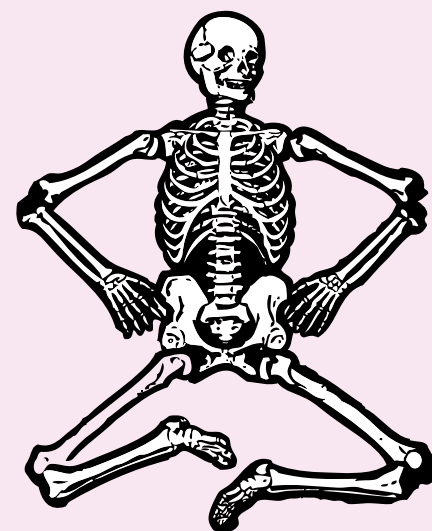
INFORMAÇÕES

ATENÇÃO:

Todas as avaliações serão online
09/12 - prazo final para solicitar 2º chamada
13 a 17/12 - avaliação de 2º chamada para AV1 e AV2
21 a 29/12 - Avaliação Final

Terça
07/12

Avaliação de:
Anatomia humana



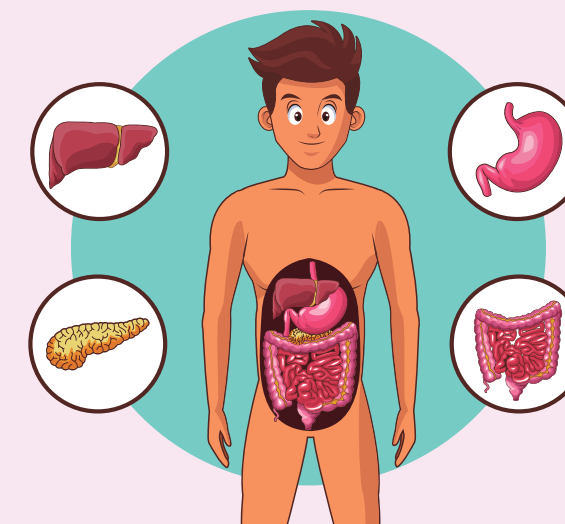
Quarta
01/12

Avaliação de:
Bioquímica



Quinta
02/12

Avaliação de:
Fisiologia



Sexta
03/12

Avaliação de:
Genética humana
Citologia e embriologia

